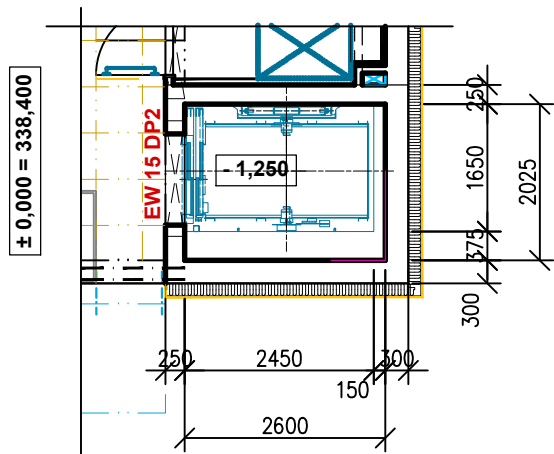
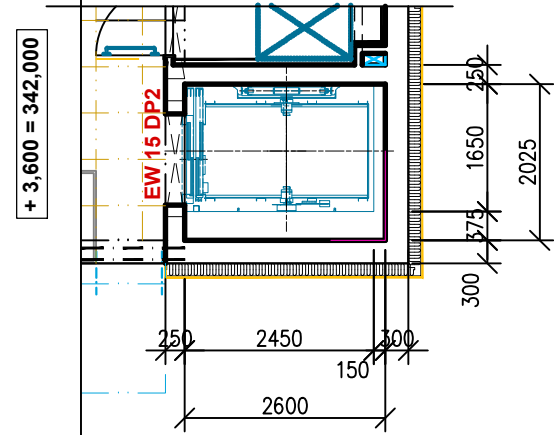


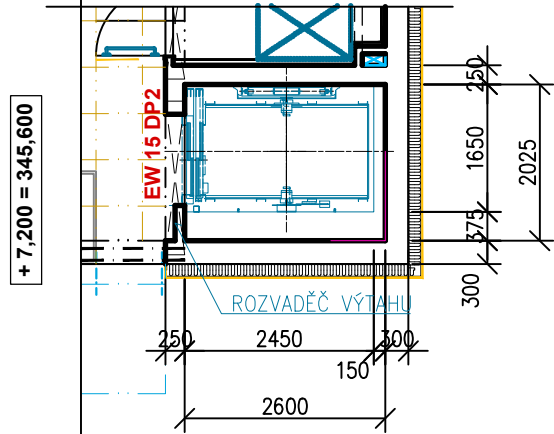
1.PP - VSTUPNÍ PODLAŽÍ



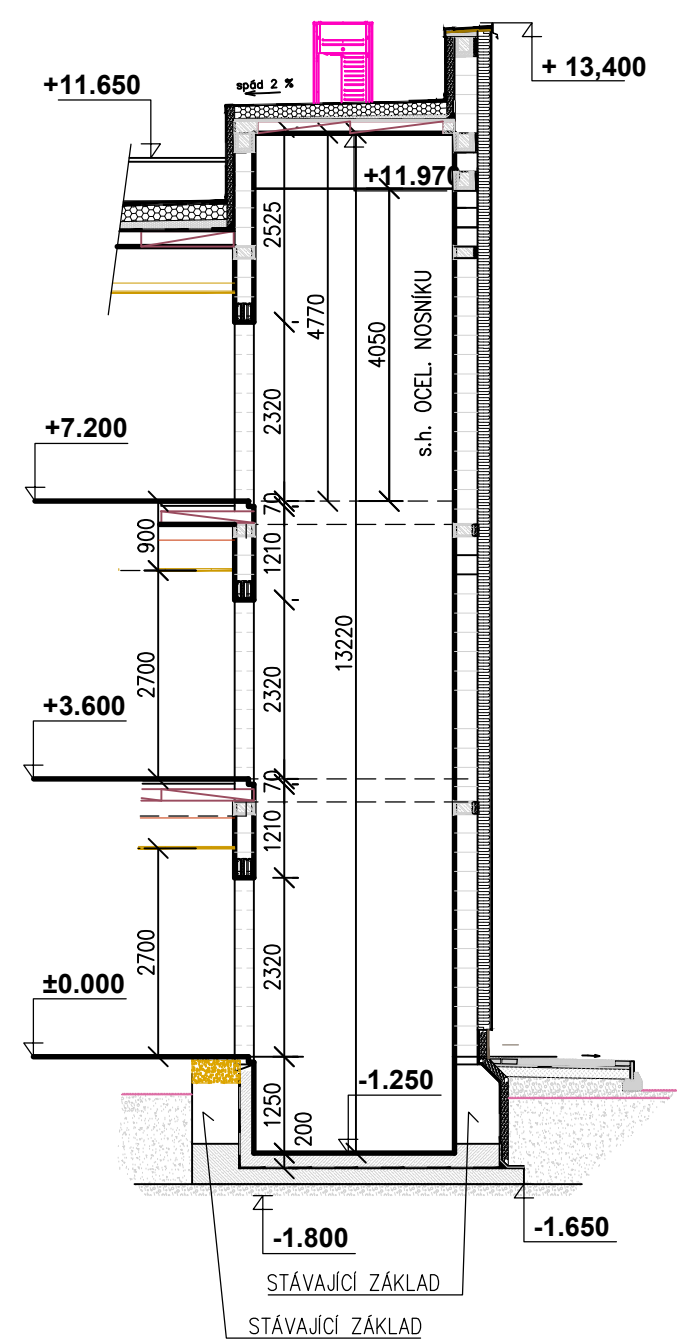
1.NP



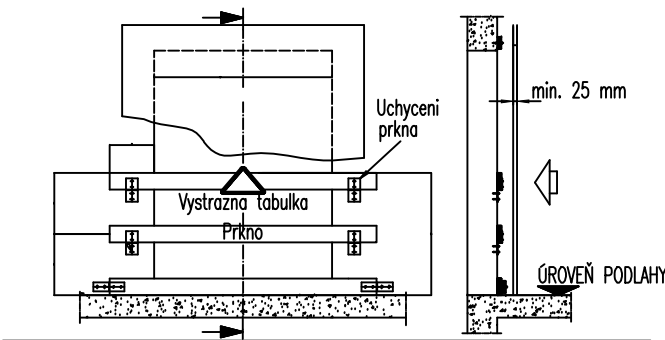
2.NP



ŘEZ VÝTAHOVOU ŠACHTOU



zabezpečení otvoru do šachty

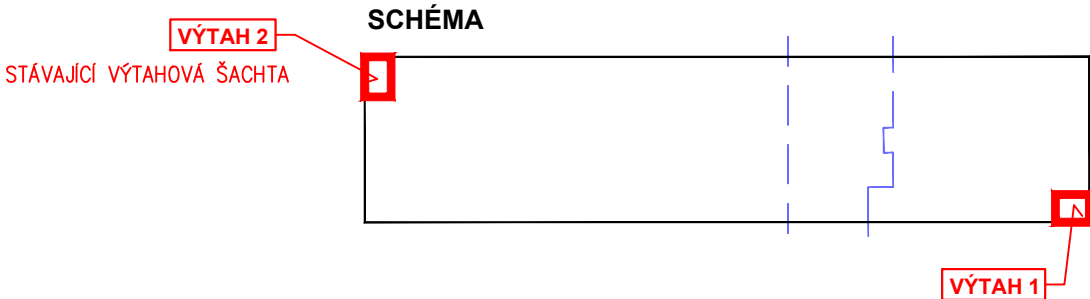


STAVEBNÍ PŘIPRAVENOST ŠACHTY

1. Vnitřní povrch stěn šachty, hlavně na straně vstupu, hladký, vybílý. Protiprašný nátěr. Šachta čsta.
2. Ve všech nástupištech otvor pro šachetní dveře. Otvory musí ležet ve svislici. Dveřní otvory do šachty zabezpečeny proti případnému pádu do šachty. Po montáži šachetních dveří stavba začistí mezeru mezi rámem dveří a dveřním otvorem s ohledem na požární odolnost dveří
3. Ve stropě šachty montážní oka s vyznačenou max. nosností nebo ocelový nosník dle dimenzí statika
4. Větrací otvor osazen krycí mřížkou v horní části šachty o průřezu min. 1% z pudorýsné plochy šachty. Větrací otvor musí vždy ústít mimo budovu do vnějšího prostoru
5. Přívod EL proudu pro pohon výtahu – dle požadavku dodavatele výtahu
6. Skladovací prostor 30 m2 blízko šachty a přístupové cesty k šachtě bez překážek
7. Konečný nátěr (opravu nátěru) výtahových částí podle pokynu montéra výtahu
8. Protiprašný nátěr podlahy výtahové šachty.
9. Teplota v šachtě nesmí být vyšší než $+40^{\circ}\text{C}$ a nižší než $+5^{\circ}\text{C}$
10. V šachtě nesmí být zařízení nebo el. vedení, která nesouvisí s provozem výtahu.
11. Sílove ucinky od výtahu musí být zachyceny a utlumeny konstrukcí šachty nebo budovy.
12. Požadavky na šachtu: kvalita betonu min. C25/30 a tl. stěn šachty minimálně 150 mm.
13. Hasící přístroj ruční sněhový doporučujeme umístit do blízkosti výtahového rozvaděče.
14. Osvětlení šachty, zásuvka v prohlubni 230V/16A a žebřík pro přístup do prohlubně – součást dodávky výtahu. (provedeno dle EN 81-20, cl. 5.2.1.4)

POZNÁMKA

- PŘESNÉ UMÍSTĚNÍ A VELIKOST DVEŘNÍCH OTVORŮ DLE POŽADAVKU DODAVATELE VÝTAHU
- V MÍSTĚ KOTVENÍ BUDE ZDIVO NAHRAZENO BETONOVOU KONSTRUKCÍ (PRAHEM) NEBO ZDÍVEM Z CPP/MC 5,0MPa – dle požadavku dodavatele výtahu
- POŽADOVANÉ ZMĚNY GD ZAPRACUJE DO CENOVÉ NABÍDKY DLE KONKRÉTNÍHO JÍM ZVOLENÉHO DODAVATELE VÝTAHU (BUDOU DODRŽENY PODMÍNKY A POŽADAVKY INVESTORA – VIZ TEXTOVÁ ČÁST PD A ZADÁVACÍ PODMÍNKY) NA PŘÍPADNÉ VCP VZNIKLE ROZDÍLEM MEZI PŘEDLOŽENOU PD A VÝROBNÍ PD NEBUDE BRÁN ZŘETEL A NEBUDOU UZNÁNY)



$\pm 0,000 = 338,400$
STÁVAJÍCÍ VSTUPNÍ PODLAŽÍ

INVESTOR: NEMOCNICE TŘINEC p.o. KAŠTANOVÁ 268, DOLNÍ LIŠTNÁ TŘINEC 739 61		GENERÁLNÍ PROJEKTANT: <div>ATELIER EMMET, s.r.o. Otická 317/32, 746 01 Opava, CZ IČ: 277 88 594 DIČ: CZ 277 88 594</div>		
MÍSTO STAVBY:	k.ú.: DOLNÍ LIŠTNÁ parc.č.: 562/9, 566/1	VÝTISK ČÍSLO:		
PROJEKTANT PROFES:	ING. BLANKA LIČMANOVÁ, OTICKÁ 32, 746 01 OPAVA KONTAKT: +420 608 711 203	1 2 3 4 5 6 7 8 9 10 11 12		
VYPRACOVAL	ING. BLANKA LIČMANOVÁ			
STAVBA NEMOCNICE TŘINEC , p.o. REHABILITACE přístavba a stavební úpravy		STUPEŇ PROJEKTU: PROVEDENÍ STAVBY ZAK. ČÍSLO : EM. 2020 - 196 DATUM: LEDEN 2021		
D 1.01/1 ARCHITEKTONICKO STAVEBNÍ ŘEŠENÍ				
OBJEKT PS 01 • VÝTAHY, SANACE HOSP. BUDOVY				Č.VÝKRESU: PS 01
NÁZEV VÝKRESU nový stav		VÝTAH 1		
		MÉRITKO : 1: 100		03